



Atelier retex n°2 : Portage d'une communauté 360 par le DAC Ressources Santé Vaucluse

Séminaire FACS SUD

Jeudi 10 novembre 2022

13h30 -14h45

Lydia TARAVEL Pilote projet C360

François BARRIERE Directeur DAC/C360 Vaucluse

- 1. Contexte et genèse du projet**
- 2. Projet de déploiement de la Communauté 360 Vaucluse**
- 3. Plus value du portage DAC**
- 4. Points de vigilance du portage DAC**

Contexte et genèse du projet (1/2)

- **Communauté 360 née pendant la crise Covid et portée par le GCSMS regards Communs (PCPE de Vaucluse)**
 - AAC de l'ARS PACA sur la création des C360 cible –février 2022 deadline 30 avril 2022
 - Prise de contact du GCSMS pour une mise en cohérence avec les missions de coordination dévolues réglementairement aux DAC – mars 2022
 - **Phase prospection :**
 - Temps 1: recherche accord des décideurs et financeurs
 - Temps 2 : recherche du soutien et appui des acteurs spécialisés et mise en place d'une équipe projet
- **Travaux sur l'organisation existante avec la RAPT de la MDPH**

Référent RAPT face à des difficultés dues à un manque de coordination dans le champ du sanitaire pour activer des solutions de droit commun

Missions confiées à la C360 en complément de la RAPT > liens à construire MDPH et C360 avec 2 axes : formations des salariés et convention quadripartite de partenariat

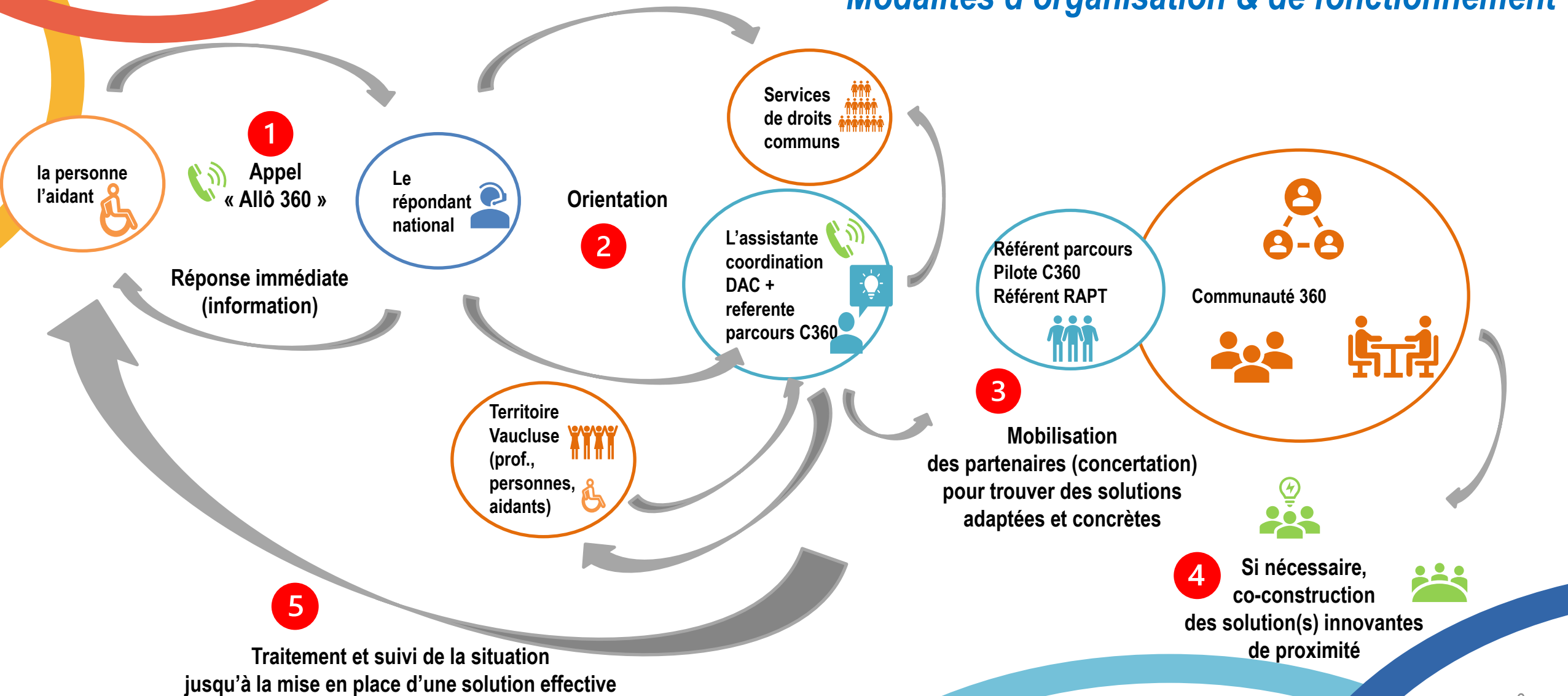
Contexte et genèse du projet (2/2)

- **Écriture de la réponse en équipe projet avec un objectif :**
 - Montrer que le DAC est un vrai outil « inclusif » sur le Vaucluse**
 - Répondre aux missions de la C360 en mutualisant les ressources internes et externes
 - Valoriser et permettre une montée en compétences des salariés du DAC : polyvalence => handicap
 - Mutualiser la gouvernance : mettre le champ des personnes en situation de handicap au cœur de nos instances
- Réponse (en temps et en heure !) et présentation du projet en juin avec une validation de la candidature
- Signature de la convention pluriannuelle pendant l'été pour une mise en œuvre au 1^{er} septembre 2022
- Recrutement de la pilote C360 début septembre
- Recrutement de la référente parcours handicap début octobre

Rappel des missions de la Communauté 360

- **Venir en appui aux personnes en situation de handicap ou de leurs aidants**, en proposant une réponse allant de l'information/orientation à l'accompagnement intensif de proximité, en sollicitant en premier lieu les acteurs de droit commun – réponse inconditionnelle
- **Organiser**, selon la complexité, **des réunions de concertation** avec les professionnels de proximité engagés dans l'accompagnement, **pour trouver des solutions concrètes, innovantes et durables**
- **Fédérer les acteurs** impliqués dans le champ du handicap et au-delà, et **co-construire des projets** en fonction des problématiques identifiées avec les professionnels du territoire, afin de contribuer à apporter une réponse intégrée et inclusive à destination des personnes en situation de handicap et de leurs aidants

Modalités d'organisation & de fonctionnement



Mission 1 > Appui à la coordination des parcours individuels

Information
Orientation

Coordination
simple

Coordination
soutenue

Coordination
Intensive

Assistante de coordination
Coordinateur parcours

Coordinateur parcours
Réfèrent parcours en Gériatrie

Réfèrent parcours Handicap (C360)

Offre graduée de l'information à la coordination intensive

Equipe Encadrement (Cadre Manager / Médecin co / Direction / Directeur adjoint en charge de la coordination territoriale)

Directeur adjoint avec pilotes projet « Parcours Territoire » sur 4 secteurs
pilote projet « C360 » et chargés de mission/chef de projets

Mission 2 > Coordination territoriale

Observation des parcours

Analyse des parcours / Veille territoriale

Projet de déploiement de la C 360 (3/4)

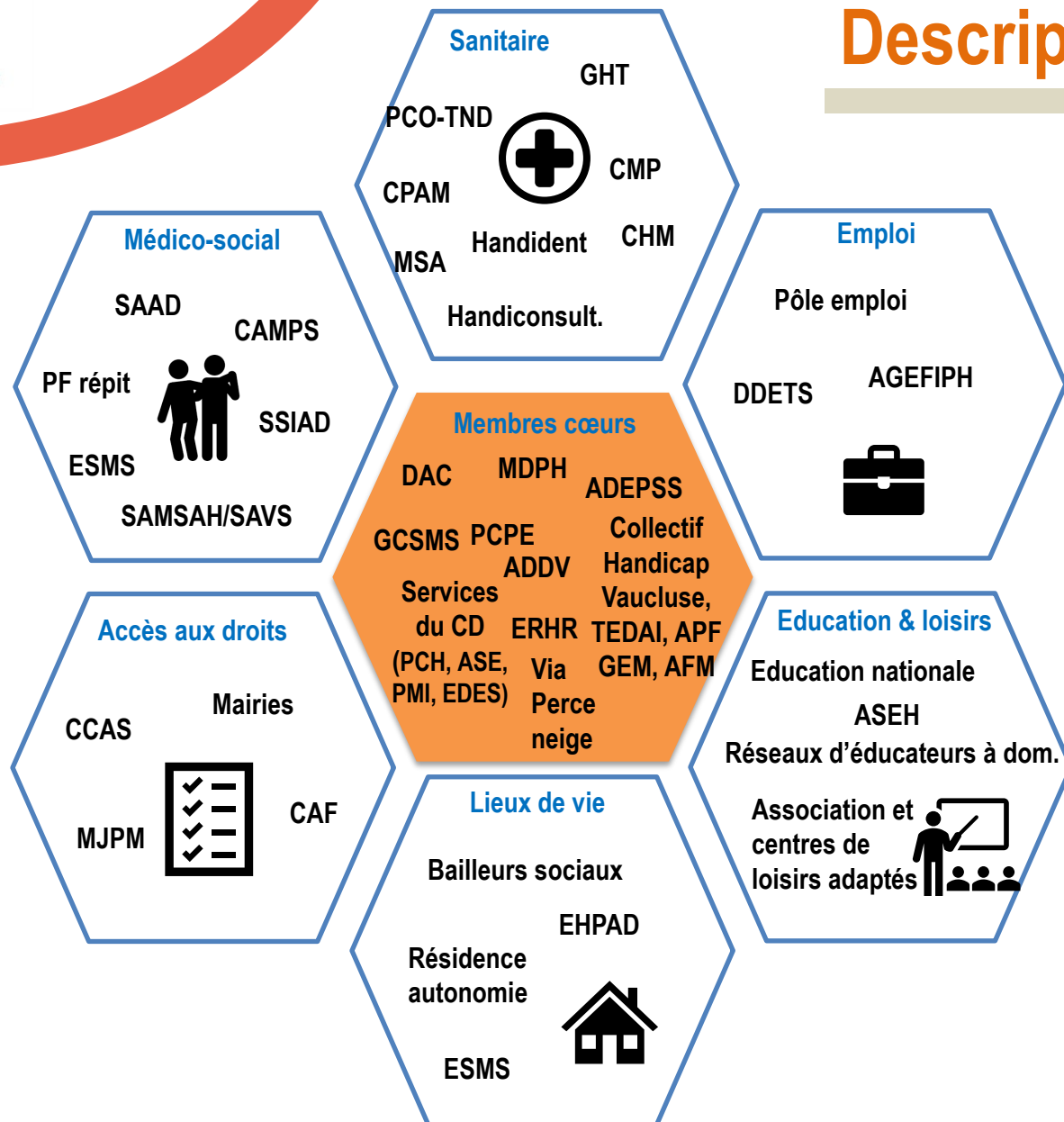
- **Protocolisation de l'organisation interne de l'articulation C360/Equipe Opérationnelle de Coordination des parcours individuels du DAC et activation de la permanence téléphonique → Mise en œuvre**
- **Mail d'information destiné à l'ensemble des institutions (directeurs) et associations –niveau stratégique- dans le champ du handicap pour présenter succinctement l'objectif de la C360 et la prise de poste de la pilote projet avec un mandat clair d'état des lieux et référent Parcours handicap → fin novembre**
- **Intégration de l'axe C360 dans notre feuille de route DAC → fin novembre – CPOM**
- **Elaboration et signature de la Convention quadripartite (ARS-CD-MDPH-DAC) → 1^{er} trimestre 2023**

Projet de déploiement de la C 360 (4/4)

- Organisation des rencontres avec les partenaires → **Dernier trimestre 2022/1^{er} trimestre 2023**
- Débuter un état des lieux des ressources et des besoins, en s'appuyant sur les diagnostics existants et en cours (Schéma départemental de l'autonomie, Projet Régional de santé...). → **avril 2023**
- Elargissement de gouvernance DAC (ITS) aux parties prenantes du champ handicap (éducation nationale, CAF, emploi...) → **mai 2023**
- Pilotage de la dynamique C360 (conduite de projets en co-construction avec les partenaires) → **à compter de 2023**

Description du projet de déploiement

Stratégie des partenariats



Ce schéma n'est pas exhaustif et a vocation à être enrichi d'autres partenaires qui seront identifiés par la gouvernance de la C360 cible, en fonction des besoins.

Plus value du portage DAC

- **Inscription de la C360 dans notre projet d'établissement**
- **La mutualisation et la montée en compétence de l'équipe opérationnelle de coordination**
- **La formation à l'écoute active au téléphone**
- **L'expérience de la coordination des situations complexes**
- **La connaissance du champ sanitaire et le réseau existant**
- **L'expertise du pôle de coordination territoriale : animation, concertation...**
- **Le déploiement de l'usage numérique des outils de coordination**
- **La mutualisation des instances de gouvernance : démarche territoire inclusif**

Points de vigilance du portage DAC

- **En terme de gouvernance**
 - Parvenir à une représentation équilibrée
 - La multiplicité des champs : dilution des enjeux de la C360
 - La lisibilité et l'articulation de la C360 avec les parties prenantes : communication
 - Pilotage régional (ARS) et national (CNSA) : com, indicateurs, harmonisation ...
- **En terme de partenariat**
 - La méconnaissance du DAC par une partie du secteur spécialisé
 - La connaissance parcellaire du DAC des acteurs spécialisés
- **En terme opérationnel**
 - L'effet coupe file vers les acteurs spécialisés
 - La multiplicité des nouveaux coordinateurs dans le champ du handicap
 - L'accompagnement de l'équipe opérationnelle aux changements induits par le portage de la C360



Bref ! un beau challenge qui va dans le bon sens

MERCI
😊