



FACS SUD

Les Rendez-vous de la Coordination

2026

Fédération des **A**cteurs de la **C**oordination
en **S**anté de la Région **Sud**

www.facs-sud.org
contact@facs-sud.org



FACS SUD

FÉDÉRATION DES ACTEURS DE LA
COORDINATION EN SANTÉ DE LA RÉGION SUD

Objectifs de ce rendez-vous

Répondre à :

Quoi ? Comment ? → quelles sont les missions du dispositif ?

Où ? → spécificités territoriales

Qui ? → qui sont les collaborateurs (médecins, coordo...), quelles sont leurs missions spécifiques et qui est le public cible ?

Avec quoi ? → quels sont les outils (site internet, Mooc,...)

Plus value de la collaboration avec les autres dispositifs ?

Actualités du moment ? → projets en cours, formation, stratégies partenariales ...



Tutelles nationales



Tutelles régionales : ARS PACA & ARS Corse

Stratégie et objectifs régionaux,
financement



1 - Contribuer à la coordination de l'organisation régionale en cancérologie et à sa lisibilité

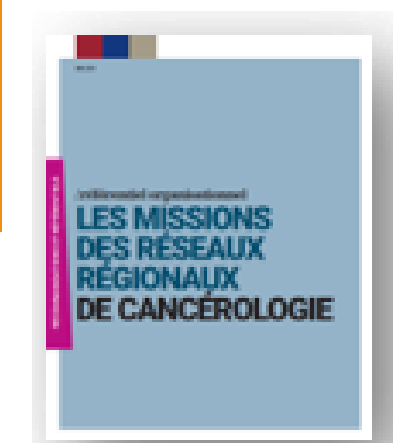
2- Promouvoir la qualité et la sécurité des traitements des patients atteints de cancer

3- Développer l'expertise et l'expérimentation de projets communs innovants et accompagner les évolutions de l'offre de soins

4- Contribuer à l'information et à la formation des acteurs, des patients et de leurs proches sur le parcours de santé en cancérologie



Le DSRC n'est pas un dispositif de prise en charge des patients



COORDINATION DU DSRC

- Docteur Michèle PIBAROT, médecin directeur
- Docteur Julien OZUN, pharmacien coordonnateur projets

SOINS DE SUPPORT

- Isabelle REY-CORREARD
- Agathe VIVET (stage)

PARCOURS COORDONNÉ VILLE-HÔPITAL

- Aude LE BLAY

DOSSIER COMMUNICANT EN CANCÉROLOGIE

*Système d'information et
parcours numérique en
cancérologie*

- Annabelle FAGIOLO

RECHERCHE CLINIQUE ET INNOVATION

- Nadège VIEILLARD
- Anne-Flore CUVILLIER
(externe)

COMMUNICATION

- Anna-Louise ANGOSTO
- Anna TOMASINI (apprentie)

FORMATION

- Milena MOYA

ADMINISTRATION

*Gestion administrative,
RH et financière*

- Emilie ASSERAF

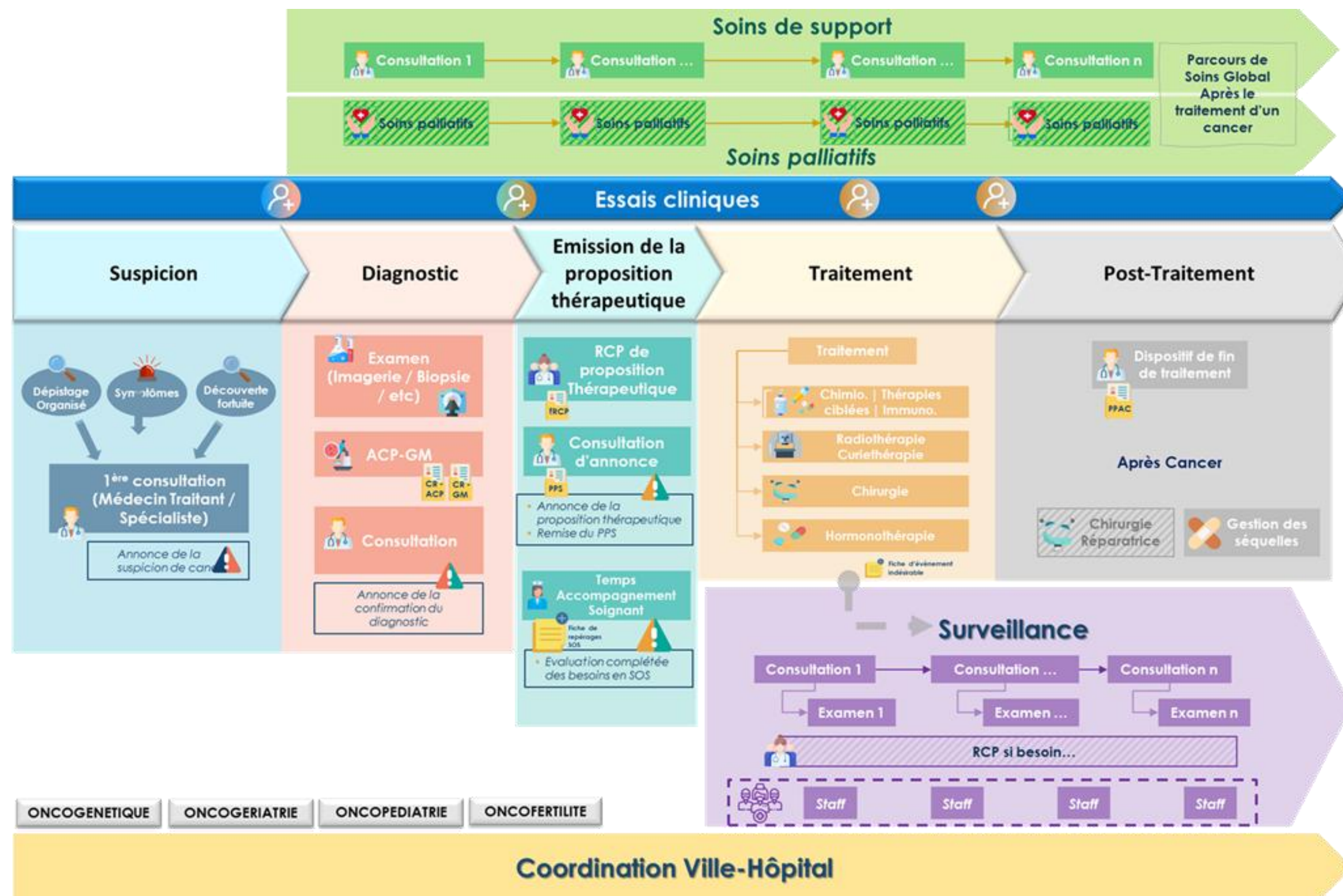
*Chargée d'appui à
la coordination*

- Léa PROUTEAU

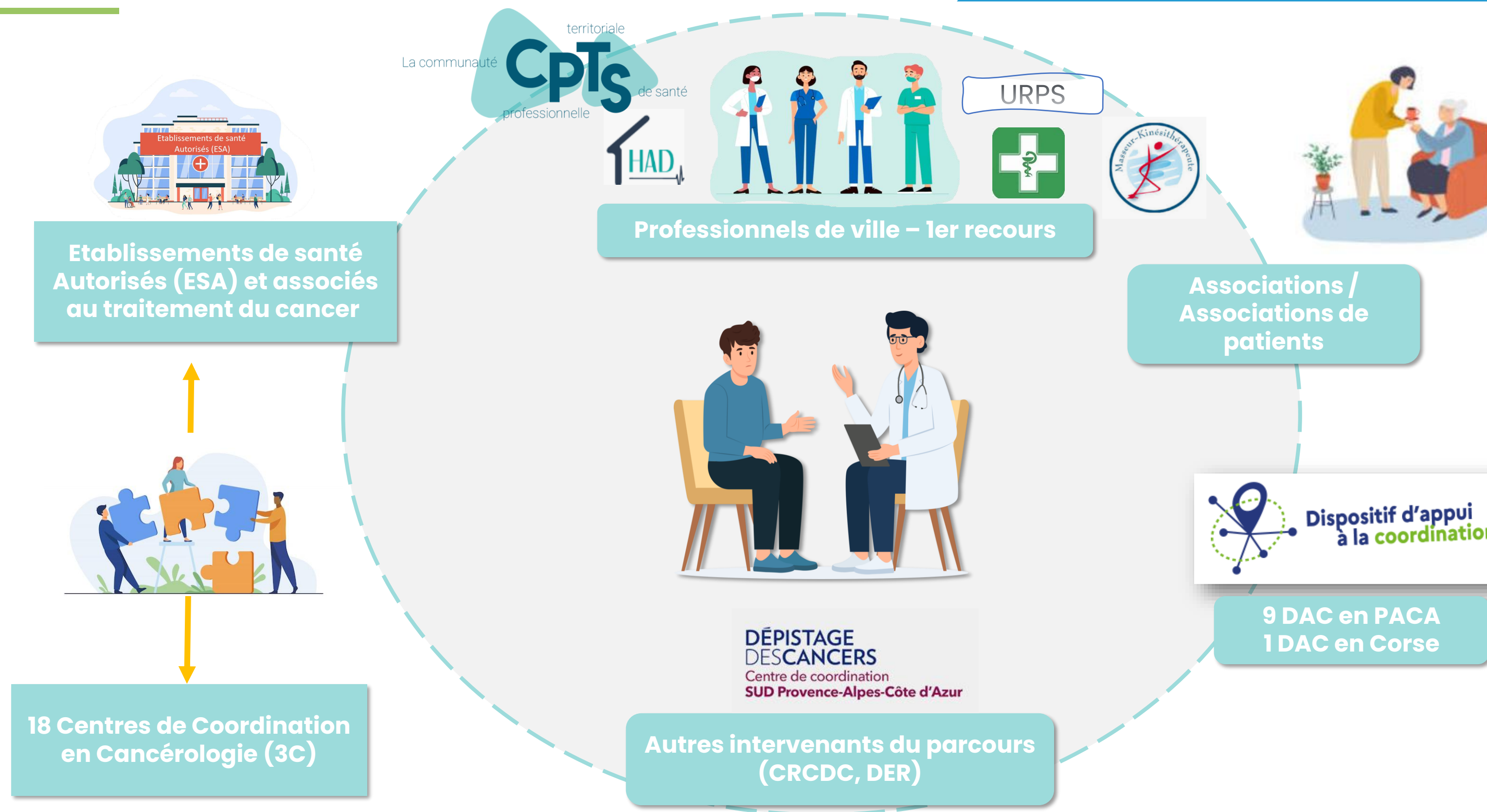
PROMOTION DE LA QUALITE DU PARCOURS DE SOIN

- Virginie BLOCK

Parcours patient et coordination



L'organisation autour du patient



Les établissements de santé

Les Etablissements de Santé Autorisés (ESA) en régions :

En PACA et Corse, on dénombre :

87 structures autorisés au traitement du cancer

- 14 centres/services de radiothérapie
- 36 établissements autorisés au Traitement Médicamenteux Systémique du Cancer (TMSC)
- 73 établissements autorisés à la chirurgie du cancer

Il y a également des « **établissements associés** » : ce sont des ES qui peuvent prendre en charge des patients sous TMSC dans une logique de proximité et en lien étroit avec les ESA. Ils peuvent poursuivre des traitements médicaux initiés ou prescrits par un ESA avec lequel a été signée une convention.



Le dispositif d'autorisation



Autorisation spécifique
délivrée par les Agences
régionales de Santé
(ARS)



Etablissements de Santé
Autorisés (ESA) à la prise
en charge des patients
atteints de cancer

Repose sur 3 piliers :

1

Critères transversaux de qualité

2

Critères spécifiques à chaque modalité de traitement du cancer

Chirurgie

Gradation : renforcement des obligations opposables pour les chirurgies oncologiques complexes : RCP de recours, exigences en termes d'équipes pluridisciplinaires, de plateaux techniques et de soins critiques.

Traitements Médicamenteux Systémiques du Cancer (TMSC)*

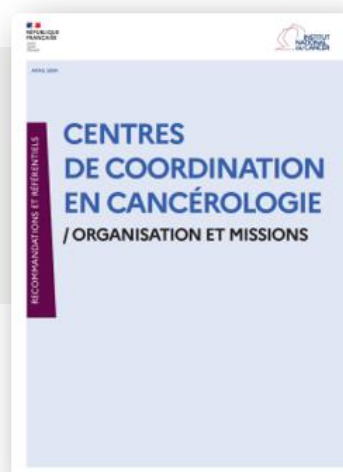
Radiothérapie

3

Seuils d'activité minimale annuelle pour certains traitements et types de cancer

*TMSC : chimiothérapie, thérapies ciblées, immunothérapie, Médicaments de Thérapie innovante (MTI)...

Organisation territoriale : Centres de Coordination en Cancérologie (3C)



Organisation **inter-établissements** qui a pour mission d'améliorer la **coordination des professionnels en cancérologie** et d'appuyer la **démarche qualité dans l'organisation des parcours des patients atteints de cancer**
-> **Tout ES autorisé à une ou plusieurs modalités de traitement du cancer** doit être membre d'un 3C

Socle minimal de missions



Dispositifs transversaux qualité en cancérologie (DTQC)

Autoévaluation et évaluation des pratiques profess.

Mise à disposition de la documentation professionnels et patients

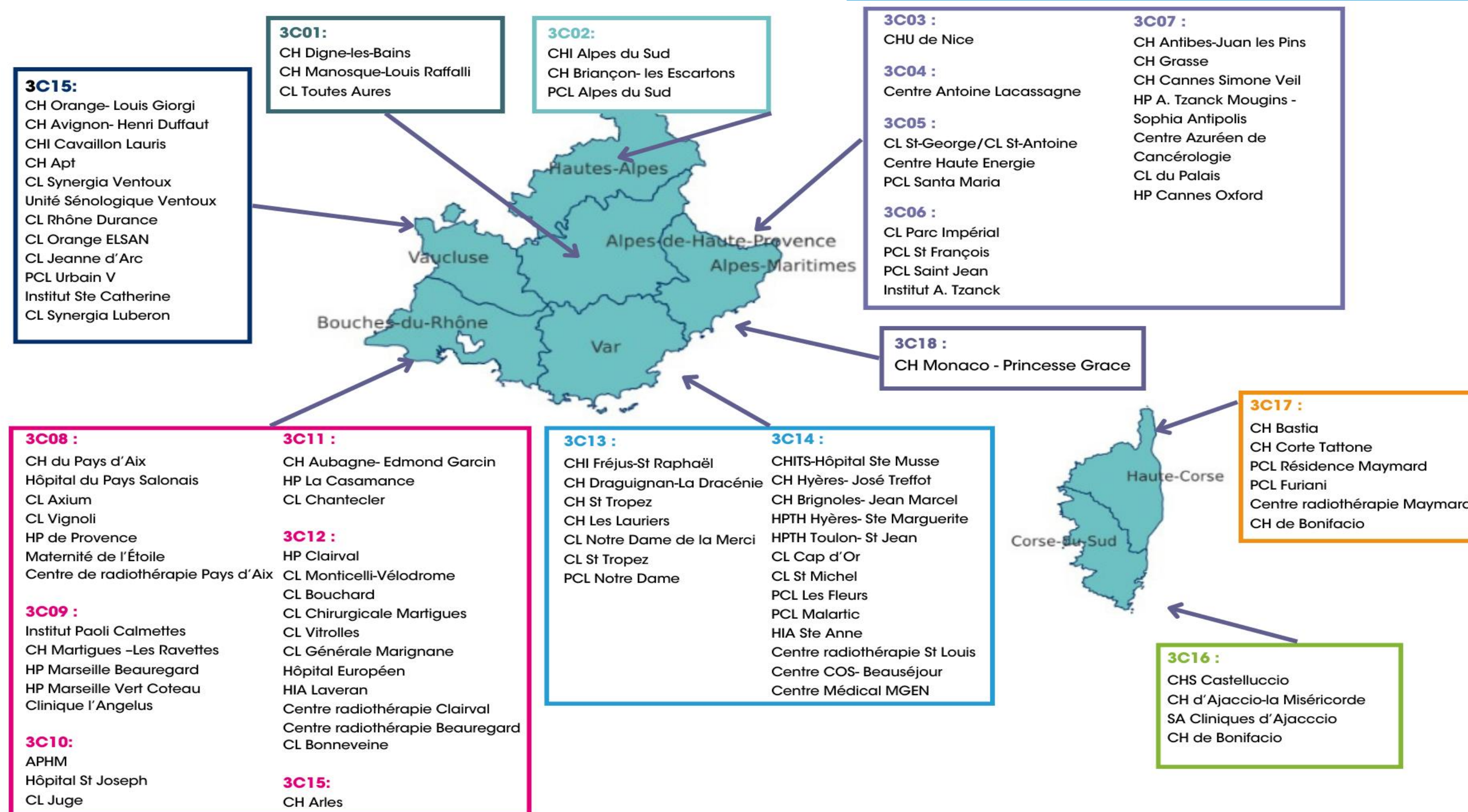
Animation territoriale

CE QUE LE 3C N'EST PAS : un offreur de soins.

Il n'intervient pas directement dans les soins prodigués aux patients

1- Contribuer à la coordination de l'organisation régionale en Cancérologie et à sa lisibilité

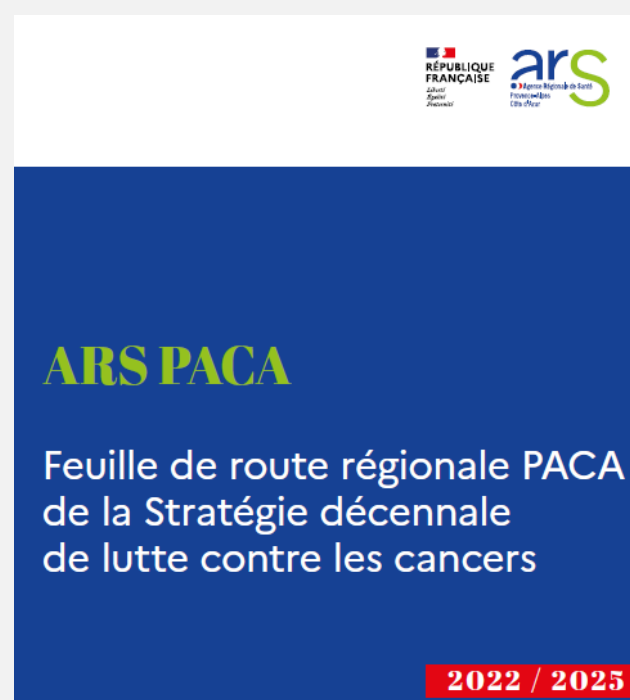
Cartographie des 3C



Coordination ville-hôpital

Organisation d'échanges territoriaux : contexte

Feuilles de route ARS PACA



Action prioritaire CPOM DSRC

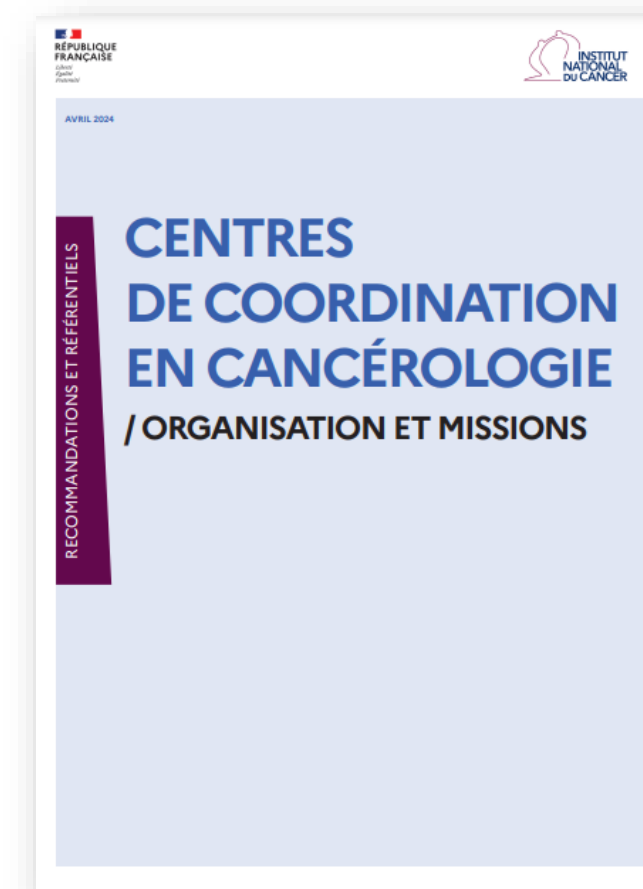
Promouvoir les échanges territoriaux des 3C avec les DAC-CPTS-MSP, organiser des RetEx et en faire une synthèse régionale

Missions référentiel 3C

Missions des 3C fixées par l'INCa via le référentiel d'avril 2024

Parmi ces missions : animer et contribuer à l'animation au sein des établissements et du territoire autour du parcours de soins en cancérologie.

"Il peut être amené à **échanger avec les structures de ville** (CPTS, DAC, etc.). Le 3C aide à **instaurer et favoriser le dialogue entre les professionnels de santé des établissements membres et les acteurs de ville**"



Coordination ville-hôpital

Organisation d'échanges territoriaux : objectifs

- Favoriser le dialogue et partager les problématiques de prise en charge et de coordination entre les acteurs hospitaliers (équipes soignantes, 3C) et les acteurs de santé de proximité (MSP, CPTS, DAC)
- Renforcer la coordination territoriale et améliorer le parcours de soins en cancérologie
- Encourager le partage d'expériences et la mise en place d'actions concrètes pour optimiser l'organisation des soins



Coordination ville-hôpital

Organisation d'échanges territoriaux : programme type

INTRODUCTION ET OBJECTIFS

- Présentation des participants et des structures

MISSIONS ET ACTIONS DES ACTEURS EN PRÉSENCE

- DSRC OncoPaca-Corse : missions et présentation des outils disponibles (répertoires, PPS / PPAC, site web etc.)
- 3C : coordination des parcours oncologiques
- DAC : soutien à la coordination des parcours complexes
- CPTS : organisation des soins de proximité
- MSP : prise en charge locale

CAS CONCRETS

- Echanges autour de cas cliniques et partage des problématiques rencontrées

PROPOSITIONS D'ACTIONS

- Rencontres régulières, staffs pluridisciplinaires, partage d'expériences etc.

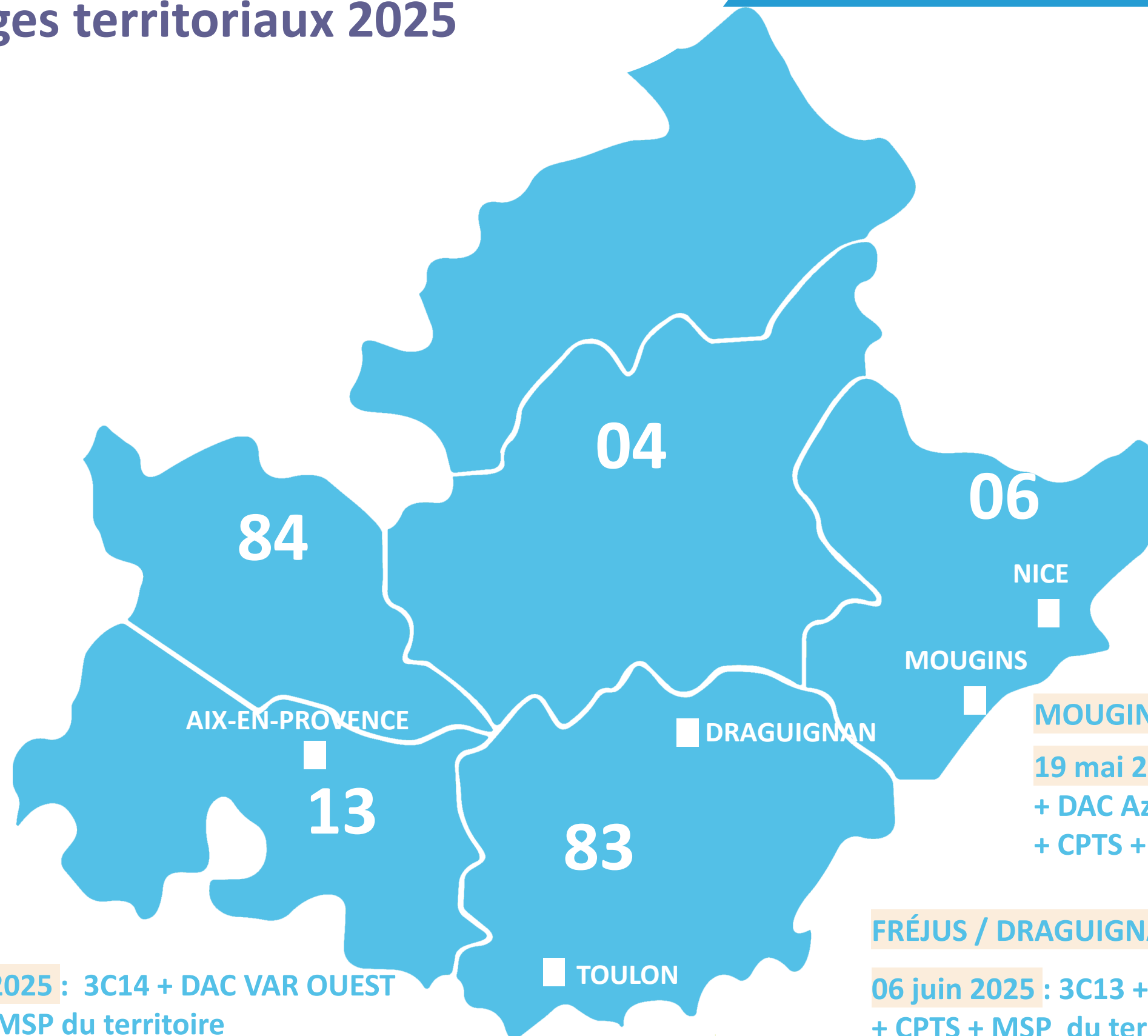
CONCLUSION ET PLAN D'ACTION

- Proposition d'un plan d'action partagé

Coordination ville-hôpital

Organisation d'échanges territoriaux 2025

PROCHAINES
RENCONTRES EN COURS
DE PLANNIFICATION
(RESTE 8 3C)



NICE

05 juin 2025 : 3C03 + DAC C3S + DAC Est Azur
+ DAC Azur Santé
+ CPTS + MSP du territoire

MOUGINS

19 mai 2025 : 3C07 + DAC C3S + DAC Est Azur
+ DAC Azur Santé
+ CPTS + MSP du territoire

FRÉJUS / DRAGUIGNAN

06 juin 2025 : 3C13 + DAC VAR EST
+ CPTS + MSP du territoire

TOULON

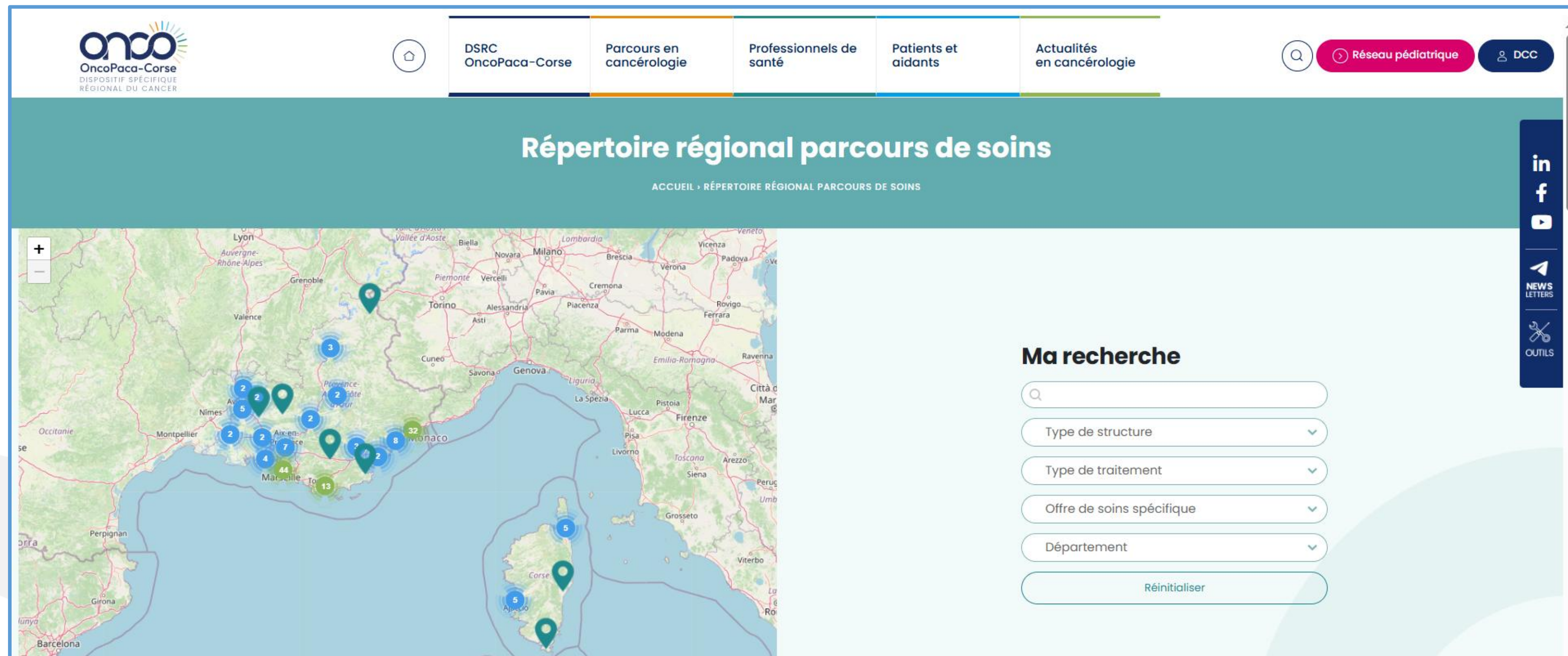
27 mars 2025 : 3C14 + DAC VAR OUEST
+ CPTS + MSP du territoire

AIX-EN-PROVENCE / SALON DE PROVENCE

04 décembre 2025 : 3C08
+ DAC Provence santé
+ CPTS + MSP du territoire

Répertoire régional parcours de soins

1- Contribuer à la coordination de l'organisation régionale en Cancérologie et à sa lisibilité



The screenshot displays the OncoPaca-Corse website interface. At the top, there is a navigation bar with the OncoPaca-Corse logo on the left and a search icon, a 'Réseau pédiatrique' button, and a 'DCC' button on the right. Below the navigation bar, a horizontal menu contains five tabs: 'DSRC OncoPaca-Corse', 'Parcours en cancérologie' (which is highlighted), 'Professionnels de santé', 'Patients et aidants', and 'Actualités en cancérologie'. The main content area features a large teal header with the title 'Répertoire régional parcours de soins' and a breadcrumb trail 'ACCUEIL > RÉPERTOIRE RÉGIONAL PARCOURS DE SOINS'. Below the header is a map of the Provence-Alpes-Côte d'Azur region, showing various locations marked with blue and green pins, some of which are numbered. To the right of the map is a search section titled 'Ma recherche' with a search input field and five dropdown menus for filtering results: 'Type de structure', 'Type de traitement', 'Offre de soins spécifique', and 'Département'. A 'Réinitialiser' button is located at the bottom of the search filters. On the far right, there is a vertical sidebar with social media icons for LinkedIn, Facebook, and YouTube, and a 'NEWS LETTERS' button.

Répertoire Soins de Support



Accessible à tous
Patients et professionnels

Offre de soins Ville et Hôpital
1266 fiches contacts accessibles

Structures Ville et Hôpital
328 structures répertoriées

Parcours spécifiques
3 parcours

Parcours de soins global après le d'un cancer en région PACA



APRÈS-CANCER

Le Parcours de soins global après le traitement d'un cancer

Un parcours personnalisé pour prendre
soin des personnes après un cancer



Depuis 2021, l'objectif de ce parcours
déployé par les ARS de Paca et de Corse
est :

D'accompagner les patients en ALD cancer
dans l'après cancer, jusqu'à 12 mois après la fin
de leur traitement actif

Avec la prise en charge d'un forfait de
180 euros par patient en soins de support
(diététique, soutien psychologique et APA).



Parcours de soins global après le d'un cancer en région PACA

• Comment ça marche ?

LES ÉTAPES DU PARCOURS APRÈS CANCER

1

Le patient vient consulter **son oncologue, médecin traitant ou pédiatre** à la fin de son traitement actif (chimiothérapie, radiothérapie, chirurgie ...). **Il a jusqu'à 1 an après la fin de son traitement actif** pour intégrer le parcours

2

Une **évaluation des besoins** en soins de support est faite et une **fiche de prescription** est établie

3

Le patient est **orienté vers une structure labellisée** en s'appuyant sur le **Répertoire Régional des soins de support OncoPaca-Corse**

4

Selon les besoins du patient, **la structure labellisée met le patient en contact avec les intervenants nécessaires**



Référentiels et outils de bonnes pratiques

2- Promouvoir la qualité et la sécurité des traitements des patients atteints de cancer

Bibliothèque des référentiels et outils de bonnes pratiques

ACCUEIL › BIBLIOTHÈQUE DES RÉFÉRENTIELS ET OUTILS DE BONNES PRATIQUES

70 résultats trouvés

Sélectionner

Aucun

Recherche libre

Cette bibliothèque contient à la fois des documents d'aide à la pratique pour les professionnels et des supports d'information pour les patients, proches et aidants, classés selon les thématiques suivantes :

1. Dépistage, traitement et suivi
2. Gestion des symptômes et des complications de la maladie
3. Gestion des effets indésirables des médicaments
4. Prises en charge associées au traitement du cancer
5. Outils du DSRC OncoPaca-Corse

Thème

Aucun

Type de document

☒ Recommandations et référentiels de pratique clinique

Année

☐ 2025
☐ 2024
☐ 2023
☐ 2022
☐ 2021
☐ 2020

Année de publication : 2025

Mis à jour le 17 février 2025

Recommandations et référentiels de pratique clinique

Traitements de 1re ligne du CBNPC métastatique sans addiction oncogénique – Synthèse

Source : Institut National du Cancer (INCa)

Consulter ce document sur le web

Année de publication : 2025

Mis à jour le 17 février 2025

Recommandations et référentiels de pratique clinique

Traitements de 1re ligne du CBNPC métastatique sans addiction oncogénique – Thésaurus

Source : Institut National de Cancer (INCa)

Consulter ce document sur le web

in
f
y
NEWS LETTERS
OUTILS



www.facs-sud.org / contact@facs-sud.org

Fédération des Acteurs de la Coordination en Santé de la Région Sud

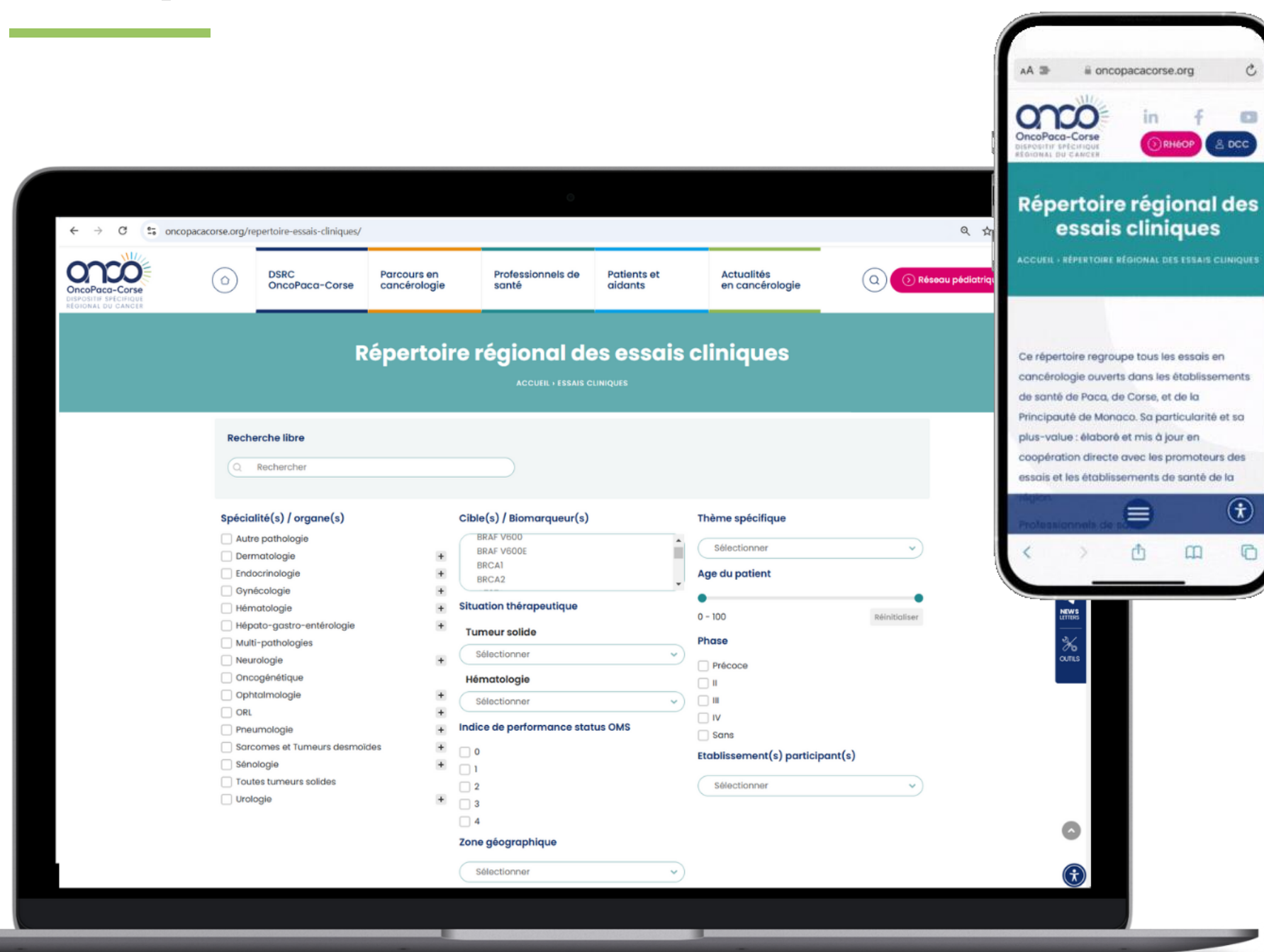
Répertoire régional des essais cliniques

3- Développer l'expertise et l'expérimentation des projets innovants et accompagner les évolutions de l'offre de soins



CHIFFRES CLÉS

- Création du répertoire : 07/2016
- Refonte du répertoire : 07/2024
- Nb moyen d'études ouvertes aux inclusions : 400
- Délai de mise à jour : 24-48h
- Fréquentation : 8 954 vues de page (sept 2024 > sept 2025) → 3^e page la plus consultée du site internet. Au 8/12/25 : 11705 vues de page.



www.oncopacacorse.org/repertoire-essais-cliniques/



Répertoire régional des essais cliniques

Répertoire régional des essais cliniques

ACCUEIL · ESSAIS CLINIQUES

Recherche libre

Spécialité(s) / organe(s)

- ☐ Autre pathologie
- ☐ Dermatologie
- ☐ Endocrinologie
- ☐ Gynécologie
- ☐ Hématologie
- ☐ Hépato-gastro-entérologie
- ☐ Multi-pathologies
- ☐ Neurologie
- ☐ Oncogénétique
- ☐ Ophtalmologie
- ☐ ORL
- ☐ Pneumologie
- ☐ Sarcomes et Tumeurs desmoïdes
- ☐ Sénologie
- ☐ Toutes tumeurs solides
- ☐ Urologie

Cible(s) / Biomarqueur(s)

+

Sélectionner

+

1p/19q

+

ALK

+

BRAF

Situation thérapeutique

+

Tumeur solide

Sélectionner

+

Hématologie

Sélectionner

Indice de performance status OMS

+

☐ 0

+

☐ 1

+

☐ 2

+

☐ 3

+

☐ 4

Zone géographique

Sélectionner

Thème spécifique

Sélectionner

Age du patient

0 - 100

Réinitialiser

Phase

☐ Précoce

☐ II

☐ III

☐ IV

☐ Sans

Etablissement(s) participant(s)

Sélectionner

www.facs-sud.org / contact@facs-sud.org

Fédération des Acteurs de la Coordination en Santé de la Région Sud

Enquête auprès des patients

Enquête régionale du DSRC (de février à juin 2024 - 14 ES - 115 patients) « Ressenti des patient inclus dans des essais cliniques »

- Raison principale d'avoir accepté l'essai : confiance envers mon médecin (30%)
- 2^{de} raison : faire avancer la recherche (24%)
- Hésitation face à la randomisation (14%)
- 71% des patients sont prêts à changer d'ES pour bénéficier du traitement
- Plus d'informations sur les effets secondaires et l'impact sur la qualité de vie (18%)



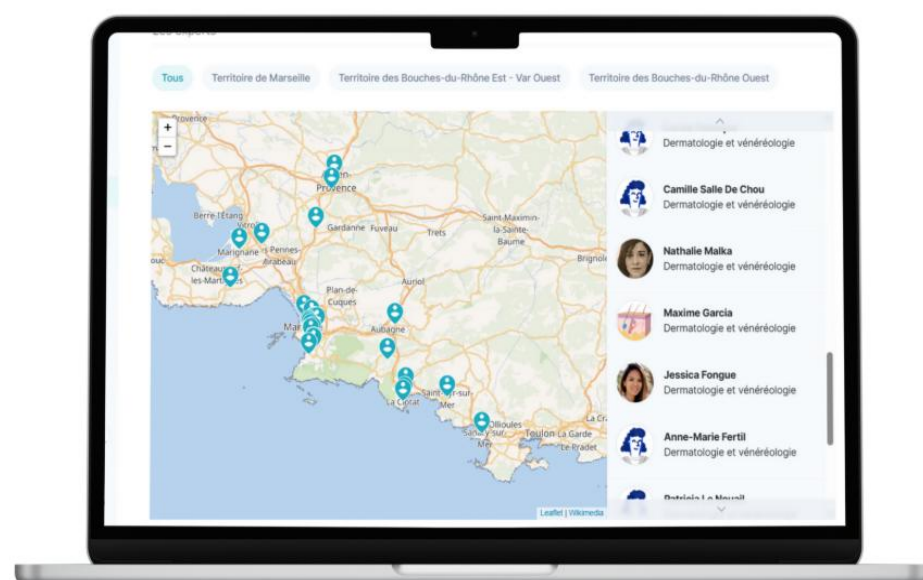
► Recommandation à d'autres patients ou à des proches de participer à un essai clinique



La communauté TUMO-DERM PACA



TUMO-DERM PACA : communauté de dermatologues et chirurgiens volontaires pour faciliter l'accès à un avis spécialisé ou/et une prise en charge des patients de PACA présentant une lésion cutanée suspecte d'être cancéreuse via la téléexpertise (Omnidoc).



- Phase test depuis le **1er octobre 2024**
- **Territoires de PACA** : BDR (Marseille +++) et Var Ouest.
- 37 membres TUMODERM : 33 dermatologues et 4 chirurgiens
- Début 2026 : + de 1500 demandes
- Délai de réponse médian : 5h

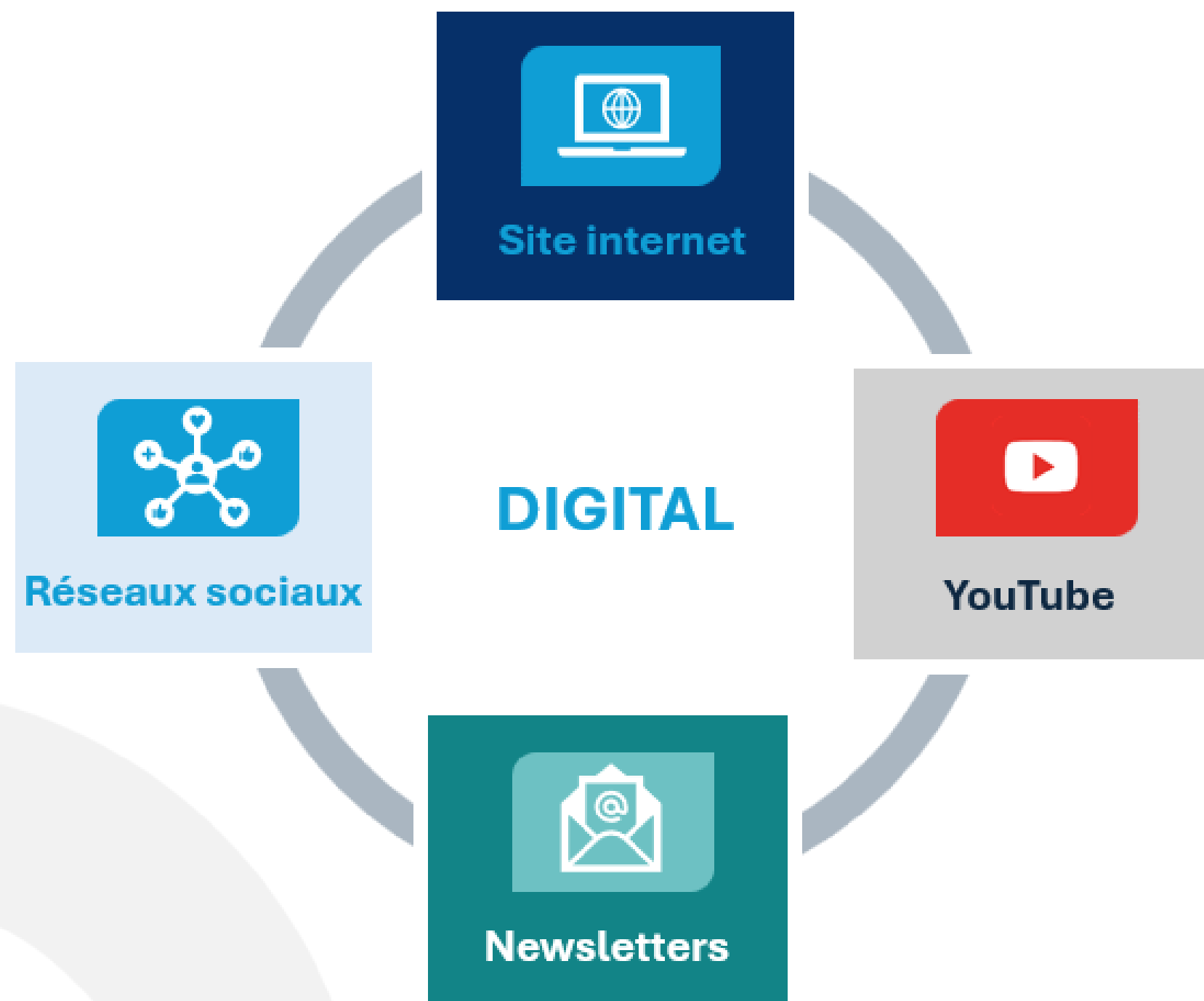
ESS : Equipe de Soins Spécialisés



Un financement pérenne du projet
Une extension régionale
L'élargissement aux **pathologies inflammatoires**
L'organisation **de formations, RCP, et autres projets collaboratifs**

Panorama des outils au service de l'information régionale

4- Contribuer à l'information et à la formation des acteurs, des patients et de leurs proches sur le parcours de santé en cancérologie



ÉVÉNEMENTIEL

Forums, Colloques régionaux, Webinaires, Réunions 3C...



ACTIONS TERRAIN

Tenu de stands d'information, communications orales, rencontres territoriales...



SUPPORTS PRINT

Flyers et affiches d'information, outils de bonnes pratiques, posters/com affichés ...

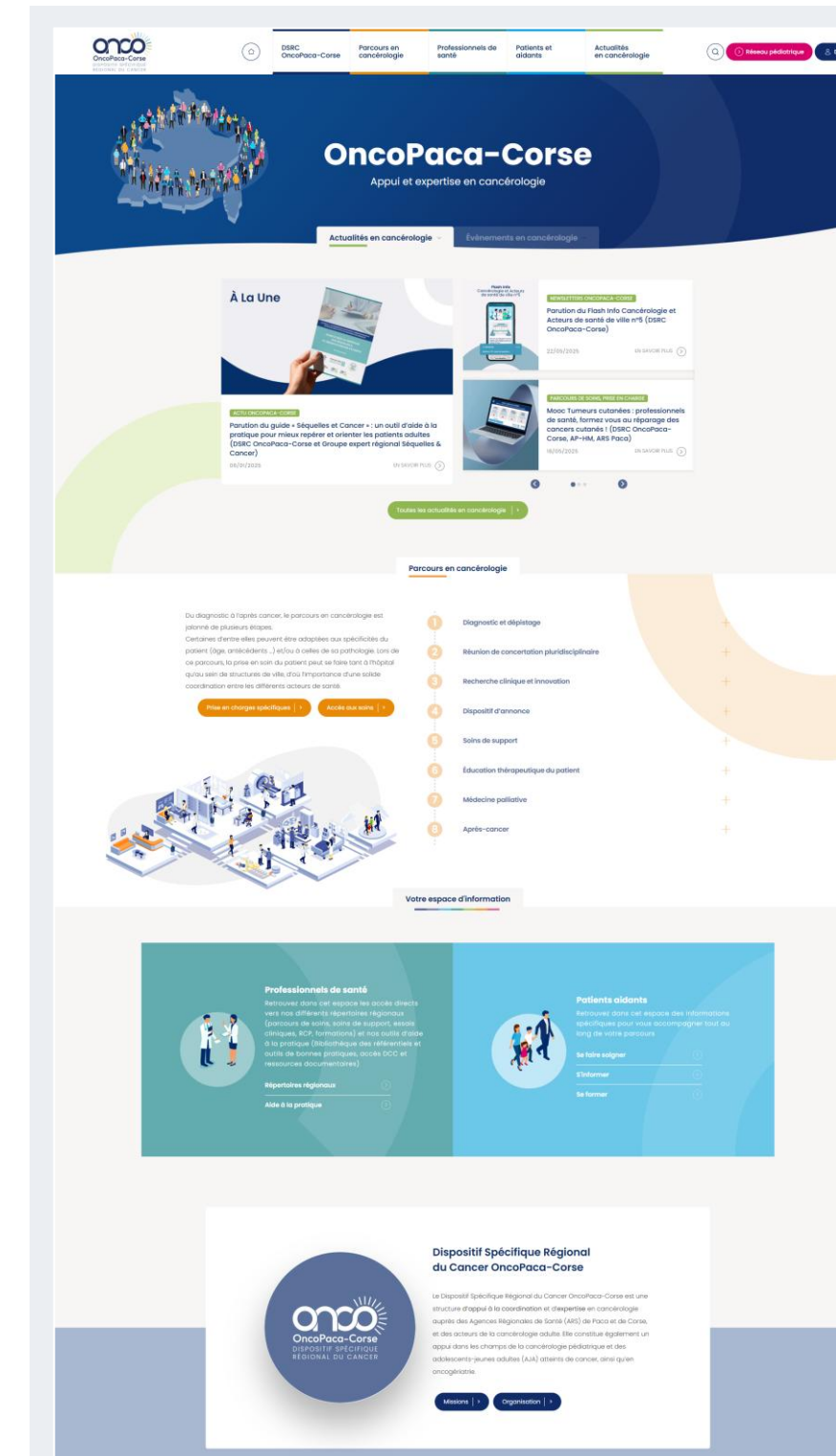


Focus sur le site internet et ses répertoires

MISE EN LIGNE : JUILLET 2024

- Triple vocation :
 1. Portail régional d'information sur l'offre de soins
 2. Relais des actualités et événements régionaux & nationaux
 3. Ressources pratiques pour les pros de santé (outils, référentiels...)
- Évolutions majeures :
 - Refonte complète > nouveau logo et charte web
 - Navigation repensée par **public cible**
 - Bibliothèque des référentiels et outils de bonnes pratiques
 - Accès direct > DCC, portail d'info RHéOP et répertoires régionaux
- Répertoires intégrés :
 1. Soins de support (*en ligne*)
 2. Essais cliniques (*en ligne*)
 3. Formations (*en ligne*)
 4. RCP (*à venir début 2026*)
 5. Parcours de soins (*structures de soins, structures de coordination, consultations spécifiques oncogériatrie, oncopédiatrie, contacts dédiés au parcours : accès directs, continuité des soins, exérèse cutanée...*)

4- Contribuer à l'information et à la formation des acteurs, des patients et de leurs proches sur le parcours de santé en cancérologie



CHIFFRES CLÉS ANNÉE 2025

Nbres de visites :
67 607 sessions

Nbres de pages vues :
104 028

Pages les + consultées :

1. Répertoire Parcours de soins (+ 23 797 visites)
2. Module "Actualités" (+ 17 766 visites)
3. Rubrique "Parcours en cancérologie" (+15 150)
4. Page d'accueil (+ 11 870)
5. Répertoire Essais Cliniques (+ 11 713 visites)

Focus sur les réseaux sociaux

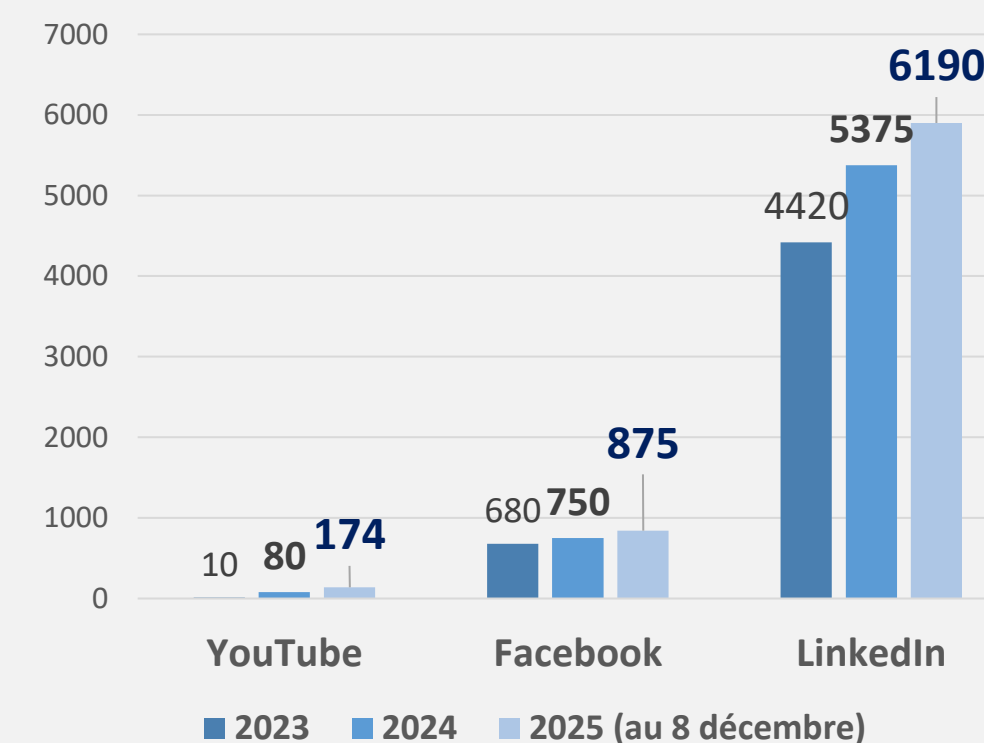
4- Contribuer à l'information et à la formation des acteurs, des patients et de leurs proches sur le parcours de santé en cancérologie

→ **Objectifs** : Donner de la visibilité aux actions, aux acteurs et aux temps forts de la cancérologie en région et maintenir un lien régulier avec les publics cibles.

LIGNE ÉDITORIALE : INFORMER, VALORISER ET MOBILISER LES ACTEURS DE LA CANCÉROLOGIE.



Une communauté en forte croissance



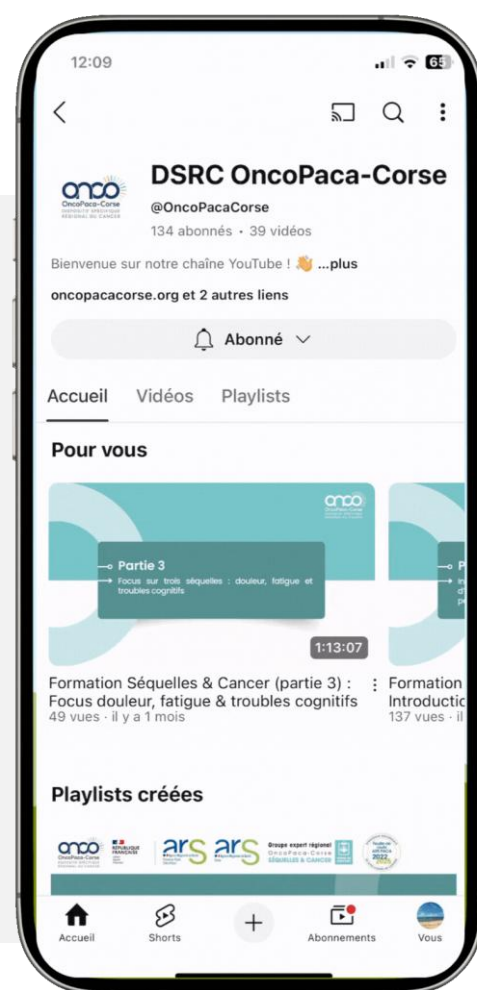
+ de 7 200 ABONNÉS

Focus sur la chaîne YouTube et les contenus vidéos

→ **Objectifs** : Diffuser des contenus pédagogiques et valoriser les temps forts du DSRC pour renforcer l'information en cancérologie.

→ **Type de contenu** :

- Capsules des formations en ligne : MOOC Tumeurs cutanées, MOOC Cancer & Travail
- Replay des actions de formation : Séquelles, Nutrition, Sexualité, Oncogériatrie...
- Replay des actions d'information : Forum de cancérologie, Rdv digitaux > OncoHématologie, Oncologie thoracique, Oncogériatrie, Soins de support...
- Contenus pratiques : Tuto d'utilisation du RRECC



Chiffres clés depuis la création en 2024:

51 vidéos publiques

174 abonnés

920 h de durée de visionnage
+ de 10 000 vues cumulées en juin 2025
(vs 2 600 vues en juin 2024)



Focus sur les newsletters

4- Contribuer à l'information et à la formation des acteurs, des patients et de leurs proches sur le parcours de santé en cancérologie

→ **Objectif** : Informer régulièrement les professionnels de santé sur les actualités, les outils, les projets et les ressources disponibles en cancérologie.



Lettre d'information régionale : Publication bimestrielle généraliste des actualités régionales et nationales en cancérologie > ensemble des pros de santé, membres et partenaires.



Flash Info Recherche clinique & innovation : médecins, ARC, pharmaciens, infirmiers...



Flash Info Oncohématologie (en collab avec le CHU de Nice – Pr Cluzeau) : hématologues, ARC, pharmaciens...



Flash info Cancérologie et Acteurs de santé de ville : DAC, CPTS, MSP, pros de santé libéraux...



Flash info Molécules Innovantes : Diffusion **mensuelle** par le Dr Julien Ozun > oncologues, cancérologues, hématologues, et pharmaciens hospitaliers



Flash info Hématologie-Oncologie pédiatrique (en collab avec le RHéOP) : diffusion annuelle à l'occasion de Septembre en Or



Précédents numéros et inscription par newsletter

sur notre site :

www.oncopacacorse.org



Informations

4- Contribuer à l'information et à la formation des acteurs, des patients et de leurs proches sur le parcours de santé en cancérologie

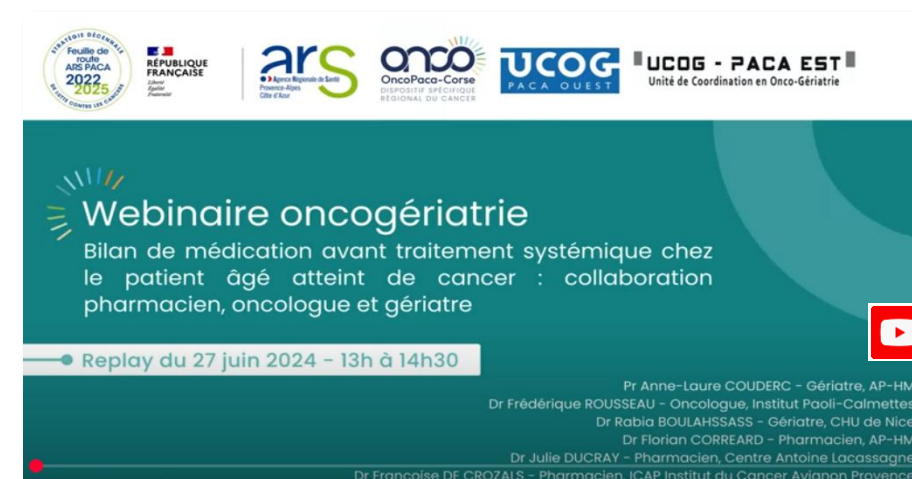
Cancer & Travail

Oncogériatrie

Sexualité & Cancer



20 participants + 114 vues en Replay



35 participants + 146 vues en Replay



100 participants + 332 vues en Replay

40 participants + 191 vues en Replay

Biologie moléculaire

Soins palliatifs

Nutrition & Cancer



55 participants + 292 vues en Replay

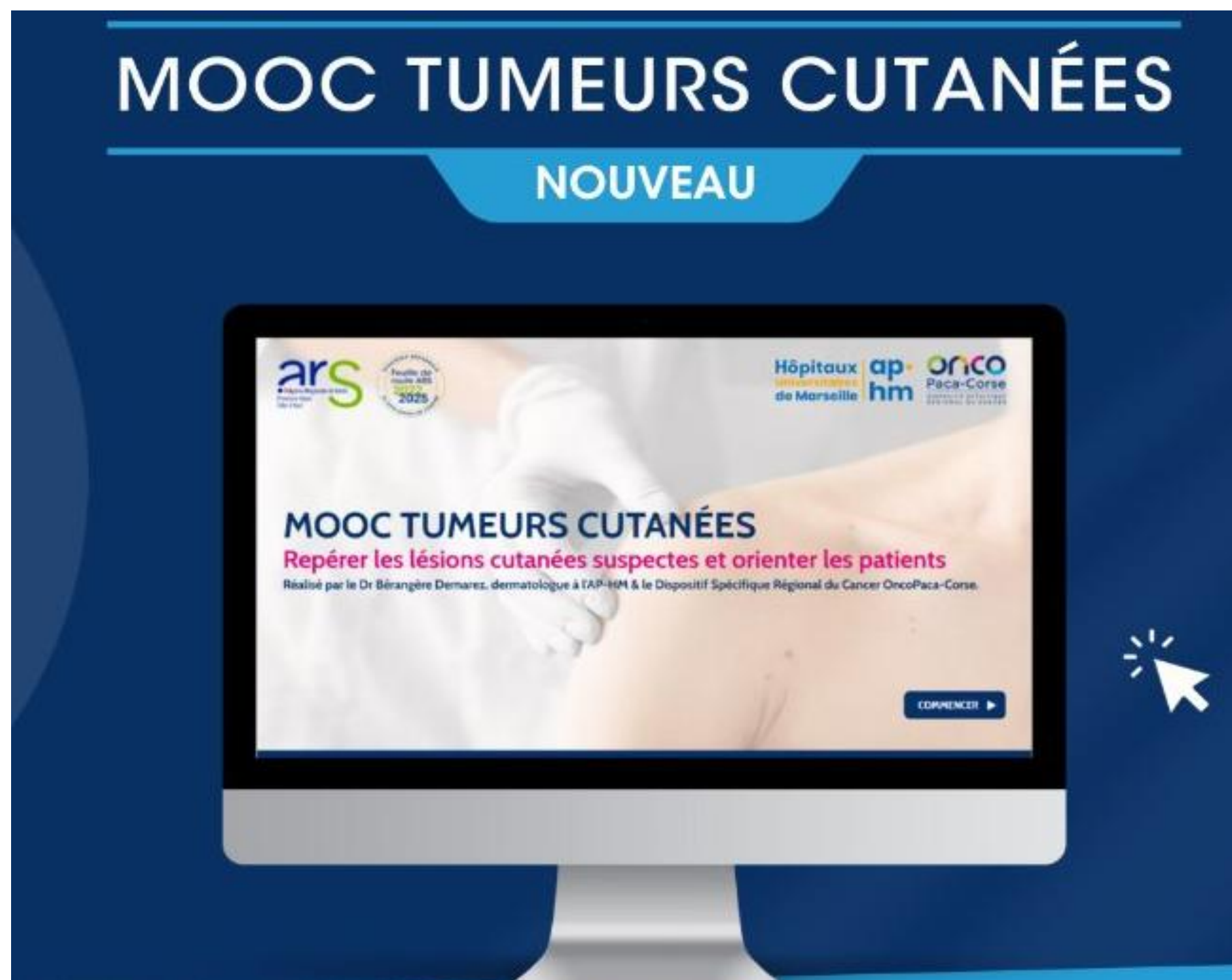


150 participants + 197 vues en Replay



30 participants + 156 vues en Replay

4- Contribuer à l'information et à la formation des acteurs, des patients et de leurs proches sur le parcours de santé en cancérologie



- **Lancé le 1er décembre 2023**
- **815 inscrits "officiels" – Pluriprofessionnalité ++ :**
IDEC/cadres 10%, MG 5%,...
- **2779 connexions au total, 50 228 interactions**
- **Partenariats** (URPS IDEL, URPS Podologues...)
- **Valorisation sur la plateforme TUMODERM**

> FORMULAIRE D'INSCRIPTION
MOOC Tumeurs cutanées

Formations

Certification Qualiopi

01 décembre 2025 :

Audit initial avec l'organisme certificateur **CapCert**

Certification validée et certificat obtenu



La certification qualité a été délivrée au titre des catégories d'actions suivantes :
ACTIONS DE FORMATIONS

Parution du guide « Séquelles et Cancer » : un outil d'aide à la pratique pour mieux repérer et orienter les patients adultes – [En ligne sur le site](#)



Groupe expert régional
OncoPaca-Corse
SÉQUELLES & CANCER



[Page dédiée à la thématique Séquelles](#)

Formations

4- Contribuer à l'information et à la formation des acteurs, des patients et de leurs proches sur le parcours de santé en cancérologie

Groupe expert régional
OncoPaca-Corse
SÉQUELLES & CANCER



Formation Séquelles & Cancer :
le replay complet et les supports des intervenants de la formation sont accessibles sur **notre site internet** (*rubriques : actualités et soins de support*) **et notre chaîne YouTube !**
Format : 5 vidéos et 5 PPT thématiques



Formations

4- Contribuer à l'information et à la formation des acteurs, des patients et de leurs proches sur le parcours de santé en cancérologie



Période d'inscription : du 05 janvier au 27 février 2026



Période de réalisation : du 16 mars au 31 mai 2026



Formation dédiée aux **professionnels des établissements de santé autorisés au traitement du cancer, professionnels de ville et professionnels issu du secteur médico-social.**

Formations

4- Contribuer à l'information et à la formation des acteurs, des patients et de leurs proches sur le parcours de santé en cancérologie



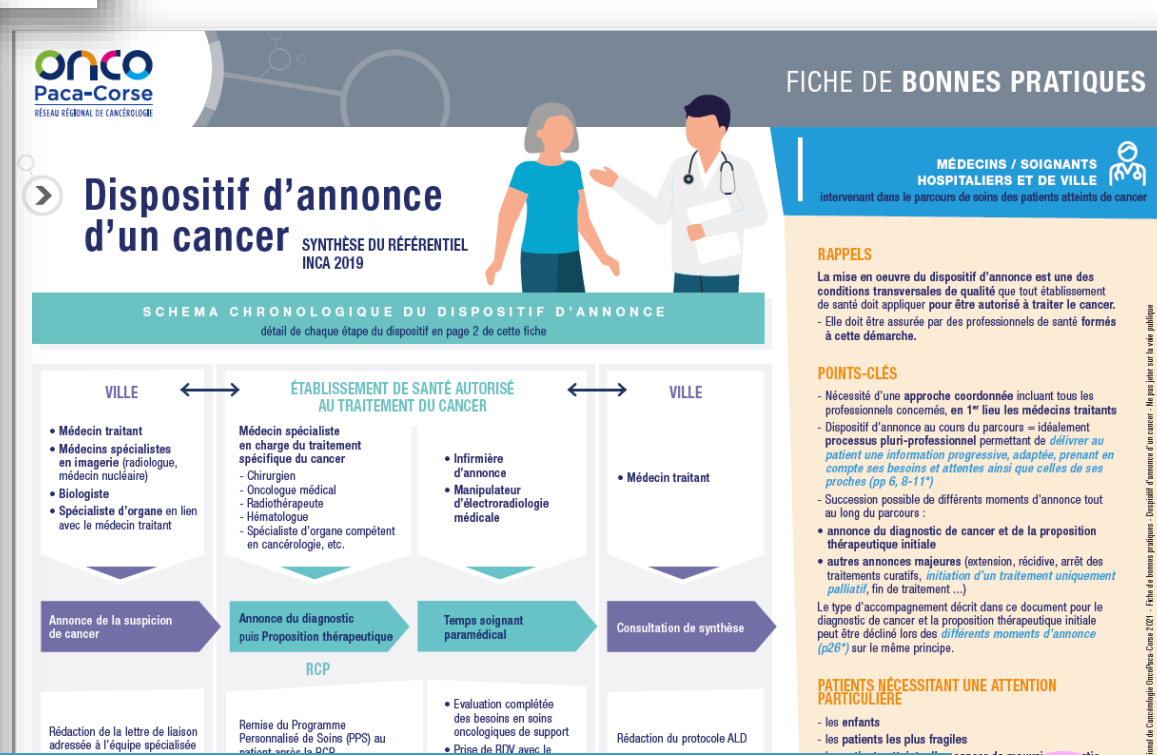
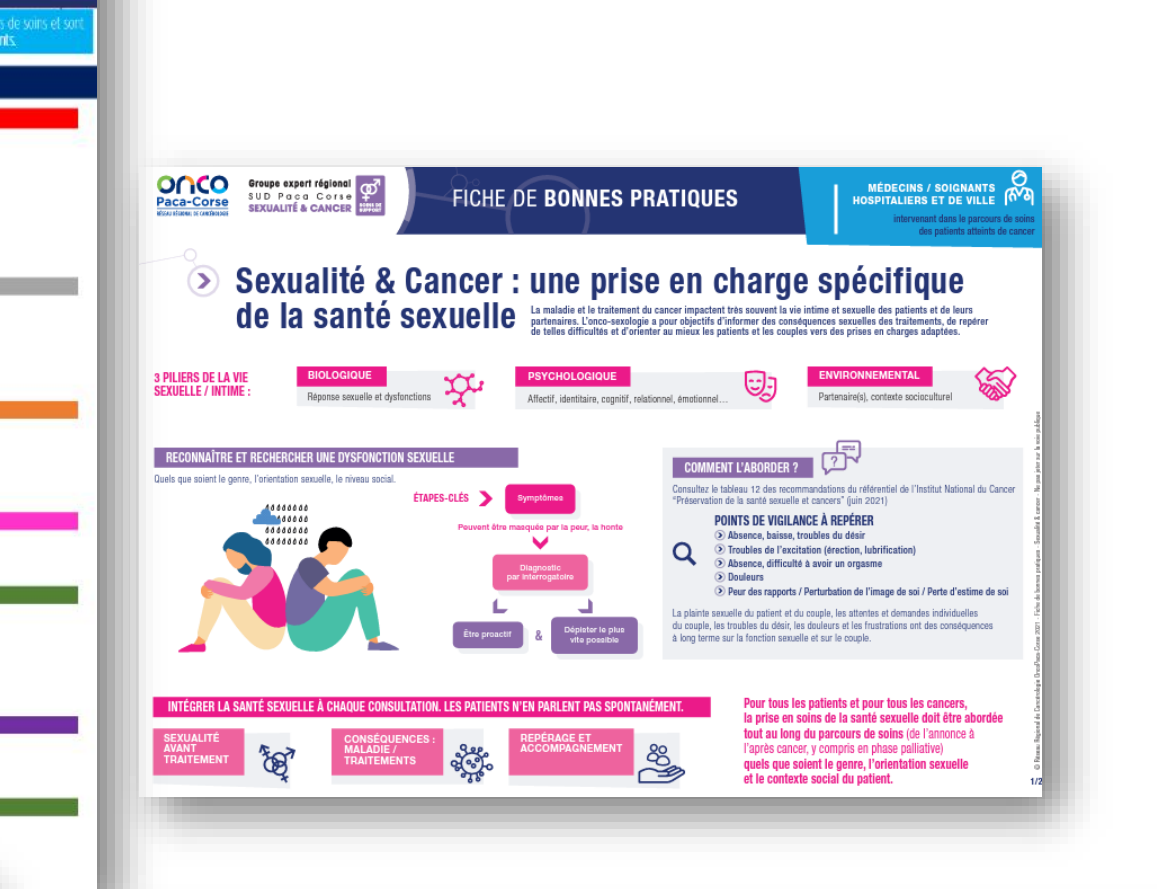
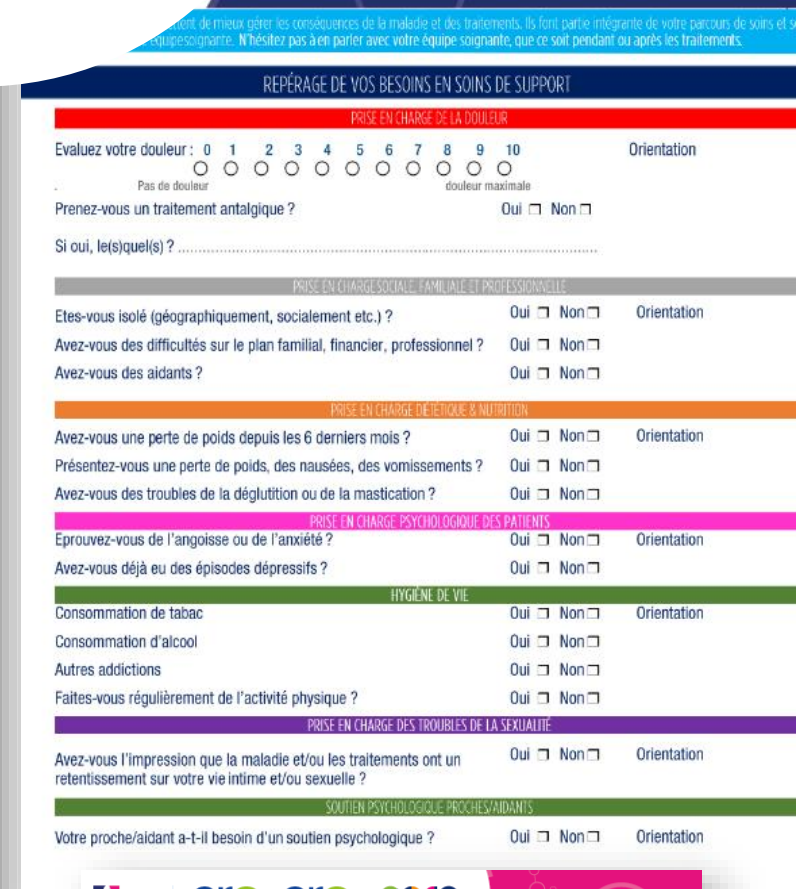
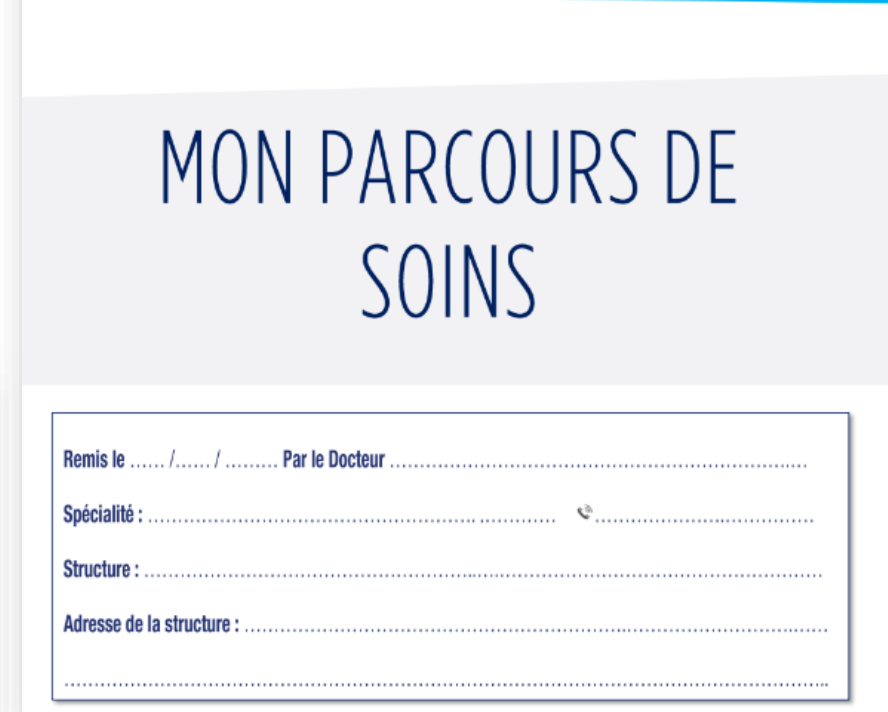
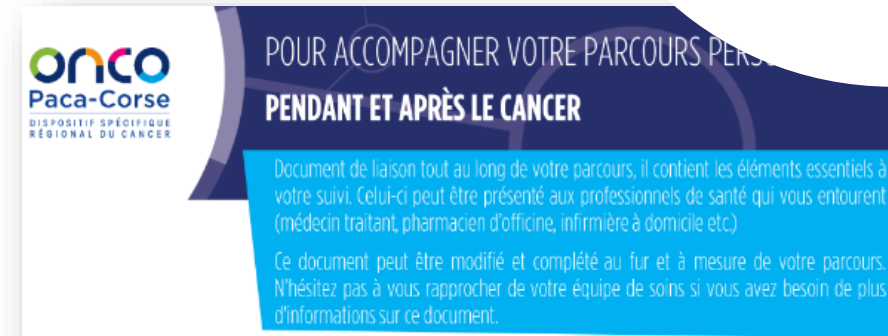
Inscription au module e-learning à venir



Formation dédiée aux **professionnels des établissements de santé autorisés au traitement du cancer de Paca, Corse et Monaco** ainsi qu'aux **professionnels de ville, impliqués dans l'annonce en cancérologie**.

Brochures

4- Contribuer à l'information et à la formation des acteurs, des patients et de leurs proches sur le parcours de santé en cancérologie



Brochures

1- Contribuer à la coordination de
l'organisation régionale en Cancérologie et à
sa lisibilité

Outils spécifiques dédiés au Parcours de soins global après le traitement d'un cancer



PARCOURS DE SOINS GLOBAL APRES LE TRAITEMENT D'UN CANCER
Vous avez terminé votre traitement actif contre le cancer depuis moins d'un an ?

Sur prescription médicale et sans avance de frais, vous pouvez bénéficier d'un accompagnement personnalisé en soins de support pour améliorer votre qualité de vie et prendre soin de vous !

Diététique Nutrition
bilan, consultations

Soutien Psychologique
bilan, consultations

Activité Physique Adaptée (APA)
bilan

Contactez votre médecin traitant ou votre oncologue pour une prescription médicale. Vous serez orienté vers une structure labellisée de proximité qui prendra en charge votre parcours, sans avance de frais.

Pour les enfants et les adolescents, le pédiatre peut également prescrire ce parcours.

En savoir plus sur le "Parcours de soins global après le traitement d'un cancer" et accéder à la liste des structures labellisées :
www.oncopacacorse.org/article/parcours-global-apres-cancer



Parcours de soins global après le traitement d'un cancer : une triple prise en charge en Nutrition, Activité Physique Adaptée & Soutien Psychologique

Ce dispositif national, porté par les ARS de Paca et de Corse, concerne les patients atteints de cancer en ALD, jusqu'à 12 mois après la fin de leur traitement actif (chimiothérapie, radiothérapie, chirurgie...). Il permet de proposer un suivi en soins de support : Diététique-Nutrition, Activité Physique Adaptée (APA), et Soutien psychologique. Aucune participation financière n'est demandée au patient pris en charge par la structure labellisée (à l'exception des séances d'APA qui ne sont pas comprises dans le forfait), à hauteur de 180 € maximum par patient et par an.

DIÉTÉTIQUE-NUTRITION

Si la nutrition se définit comme la science qui analyse les rapports entre la nourriture et la santé, la diététique y intègre une dimension culturelle liée aux pratiques alimentaires. Dans le cas du cancer, elle a pour objectif d'accompagner la prise en charge nutritionnelle du patient tout au long de la maladie et dans l'après cancer, en veillant que le patient ait une alimentation équilibrée, malgré les effets éventuels des traitements.

ACTIVITÉ PHYSIQUE ADAPTÉE (APA)


L'activité physique est bénéfique pour la santé, elle est recommandée dans le cas du cancer à tous les stades de la maladie. Elle doit être adaptée aux besoins du patient, à ses capacités et ses incapacités. L'activité physique peut être pratiquée en individuel ou en groupe, elle comprend l'activité sportive mais concerne également tous les mouvements de la vie courante (faire ses courses, jardiner...).

SOUTIEN PSYCHOLOGIQUE

Le soutien psychologique consiste à travailler avec le sujet et/ou ses proches sur ce qui "fait souffrir". Ce travail s'effectue à partir d'un cadre clinique, et d'une méthodologie issue d'un étayage théorique pour produire des effets psychothérapeutiques. L'attention portée à la souffrance psychique des patients doit être constante par une évaluation systématique.

Les bienfaits des soins de support : limiter les séquelles et améliorer la qualité de vie

	GÉNÉRAUX	PHYSIQUES	PSYCHOLOGIQUES
DIÉTÉTIQUE-NUTRITION	<ul style="list-style-type: none">Optimisation de la réponse aux traitementsRéduction des effets secondaires des traitements	<ul style="list-style-type: none">Diminution de la fatigue due à une sous-alimentation	<ul style="list-style-type: none">Diminution de l'anxiété et amélioration de la confiance en soi
ACTIVITÉ PHYSIQUE ADAPTÉE (APA)	<ul style="list-style-type: none">Diminution de la toxicité des traitements, réduction des effets secondaires et séquellesPossibilité de diminution du risque de mortalité et de récurrence (observée pour certains cancers)	<ul style="list-style-type: none">Amélioration de la capacité physique : capacité respiratoire, masse musculaireDiminution de la fatigue liée aux traitements	<ul style="list-style-type: none">Diminution de l'anxiété et de la dépression
SOUTIEN PSYCHOLOGIQUE	<ul style="list-style-type: none">Amélioration du fonctionnement psychique du patient dans son environnement	<ul style="list-style-type: none">Régulation des émotions en réponse aux conditions de la réalité	<ul style="list-style-type: none">Réduction de la souffranceMise en sens des bouleversements liés à la maladieRedonne une certaine souplesse au fonctionnement psychique



PARCOURS DE SOINS GLOBAL APRES LE TRAITEMENT D'UN CANCER

Ce dispositif national, porté par les ARS de Paca et de Corse concerne les patients atteints de cancer, en ALD, jusqu'à 12 mois après la fin de leur traitement actif (chimiothérapie, radiothérapie, chirurgie...).

Il permet de proposer aux patients un suivi personnalisé en Soins de support :
> Diététique-nutrition > Activité physique adaptée (APA) > Soutien psychologique.

Ce parcours contribue à réduire les risques de séquelles (douleur, fatigue, etc.) et à améliorer la qualité de vie et le bien-être des patients.

Aucune participation financière n'est demandée au patient qui sera pris en charge par une structure labellisée par l'ARS, (à l'exception des séances d'APA qui ne sont pas comprises dans le forfait) à hauteur de 180 euros par patient. Forfaits : bilan 1 heure = 45€, consultation diététique ou psychologique 30 min = 22,5€

Nom (naissance) et prénom du patient :


Date de naissance (jour/mois/année) :

Coordonnées :

SÉLECTIONNER DE 1 A 3 BILANS EN SOINS DE SUPPORT EN FONCTION DES BESOINS DE VOTRE PATIENT - cocher la/les case(s) ci-dessous :

☐ DIÉTÉTIQUE/NUTRITION ☐ ACTIVITÉ PHYSIQUE ADAPTÉE (APA) ☐ SOUTIEN PSYCHOLOGIQUE

Suite aux résultats du/des bilan(s), des consultations pourront être proposées au patient par les intervenants en soins de support en lien avec la structure labellisée "Parcours de soins global après le traitement d'un cancer" choisie, à hauteur du forfait global pris en charge.

Trouver une structure labellisée pour votre patient : 

Adresser cette Fiche de prescription complétée via messagerie sécurisée à la structure labellisée du dispositif choisie, ou la remettre directement au patient qui la présentera à la structure.

COORDONNÉES DE LA STRUCTURE LABELLISÉE CHOISIE

Nom, Fonction, Lieu d'exercice du prescripteur :

Signature/Cachet - N° RPPS :

Brochures

4- Contribuer à l'information et à la formation des acteurs, des patients et de leurs proches sur le parcours de santé en cancérologie

onco
OncoPaca-Corse
DISPOSITIF SPÉCIFIQUE
RÉGIONAL DU CANCER

INFORMATION PATIENTS

Participer à un essai clinique en cancérologie

Un essai clinique (ou une étude clinique) peut être une option de traitement proposée par votre médecin, vous permettant d'accéder à des traitements innovants tout en étant suivi dans un cadre rigoureux et réglementé.

Pourquoi participer ?

Le DSRC OncoPaca-Corse a mené une enquête régionale auprès de 115 patients ayant participé à un essai clinique, mettant en avant leurs retours satisfaisants :

- 88 % des répondants recommanderaient un essai clinique à d'autres patients ou proches.
- 9/10 est la note de satisfaction attribuée par les patients concernant leur expérience.

Facteurs de décision évoqués par les répondants :

- "J'ai confiance en mon médecin" (100%)
- "Contribuer à une possible avancée scientifique" (94%)
- "Je voulais un suivi plus personnalisé" (92%)
- "J'espère de meilleurs résultats" (89%)

L'ÉQUIPE QUI VOUS PREND EN CHARGE EST FORMÉE AUX BONNES PRATIQUES DES ESSAIS CLINIQUES. ELLE EST DISPONIBLE POUR RÉPONDRE À VOS QUESTIONS TOUT AU LONG DE VOTRE PARTICIPATION.

Les étapes de la recherche médicale

Dispositif spécifique régional du Cancer OncoPaca-Corse
Hopital Sud, 370 bd de la Miquette, 13008 Marseille
www.oncopacacorse.org

onco
OncoPaca-Corse
DISPOSITIF SPÉCIFIQUE
RÉGIONAL DU CANCER

INFO PATIENTS

Participer à un essai clinique en cancérologie

Participer à un essai clinique (ou une étude clinique) peut être une option de traitement proposée par votre médecin, vous permettant d'accéder à des traitements innovants tout en étant suivi dans un cadre rigoureux et réglementé.

Le DSRC OncoPaca-Corse a mené une enquête régionale auprès de 115 patients ayant participé à un essai clinique, mettant en avant leurs retours satisfaisants :

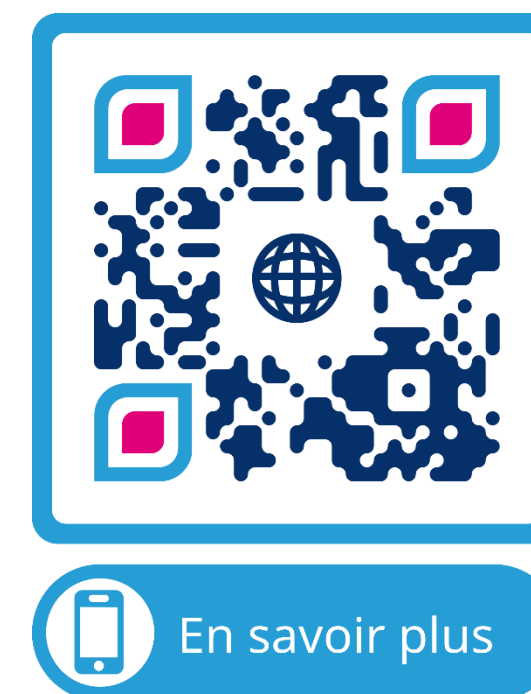
- 88 % des répondants recommanderaient à d'autres patients ou proches de participer à un essai clinique.
- 9/10 est la note de satisfaction attribuée par les patients concernant leur expérience.

>> Intégration des résultats de l'enquête régionale du DSRC

« Ressenti des patient inclus dans des essais cliniques »

>> Disponibles sur notre site internet

Nouvelles versions des supports info patients : flyer et affiche « Participer à un essai clinique en cancérologie » (DSRC OncoPaca-Corse) - OncoPaca-Corse





**Recherche Clinique
& Innovation**

**Lettre d'information
bimestrielle**

Molécules Innovantes

Onco-hématologie

**Cancérologie & Acteurs
de santé de ville**

**Hématologie-Oncologie
pédiatrique**



YouTube



Merci pour votre participation !
Nous serions ravis d'avoir votre
retour : scannez le QR Code et
donnez-nous votre avis



Prenez un instant pour scanner
le QR Code et nous aider à
nous améliorer.

